



**MILPAS DE LAS COMUNIDADES MAYAS Y DINÁMICA DE USO DE SUELO EN LA PENÍNSULA DE YUCATÁN**

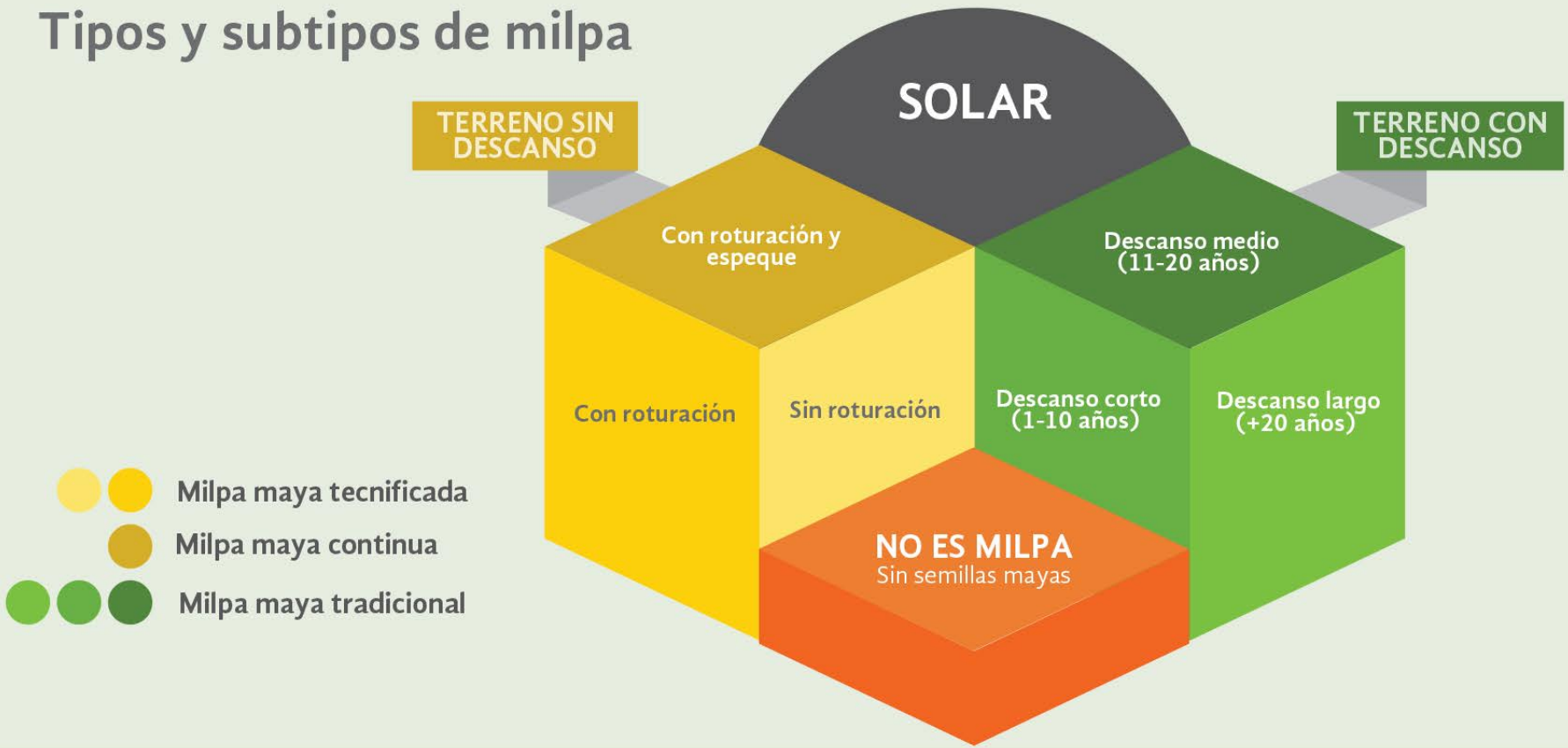
**¿QUÉ MILPA ES ESA?**

La Península de Yucatán cuenta con más de 92,000 unidades de producción agrícolas y 79% de ellas hacen milpa.

El estudio Milpas mayas peninsulares obtuvo tres tipos de milpa a partir de tres criterios



**Tipos y subtipos de milpa**



La milpa no es sólo maíz, pero el maíz es importante

**3** cultivos cultivos son sembrados en la milpa, en promedio.

**55%** del valor de la milpa viene de los asociados y no del maíz

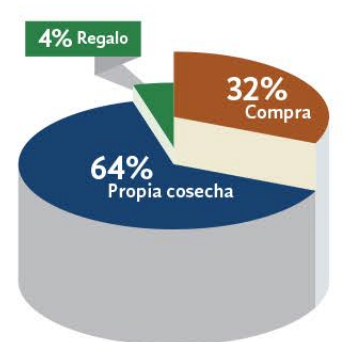
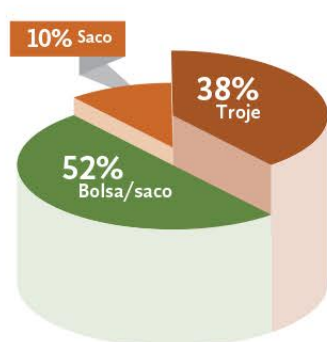
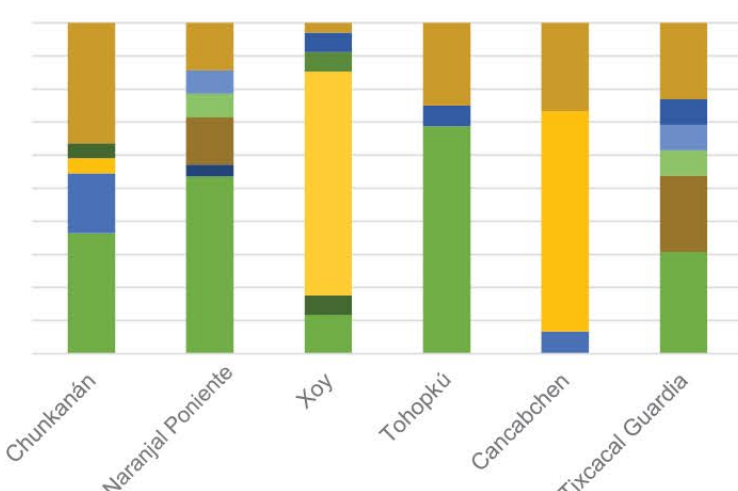
**Cuadro comparativo**

Milpa maya		Producción de maíz		Mecanizado
		Producción de comida* (por valor en mercado)		
		Costo de semilla	<b>49</b>	
		Fertilizante		
		Pesticida		
		Solar Tumba Cañada Pachpak'al		
	<b>Parcelas</b>			

**86%**

de los milperos sembró maíz nativo en 2014, y en cada comunidad se siembran diferentes variedades.

- Xnuknal
- San Pabléño
- Sac Tux
- Xmehennal
- Sac Nal
- Xtupnal
- Tsit Bacal
- Xim
- Nalxoy
- Cubana
- Sac Ixin
- Otros (criollo, país)



Fuente: Encuestas en seis comunidades de la Península de Yucatán